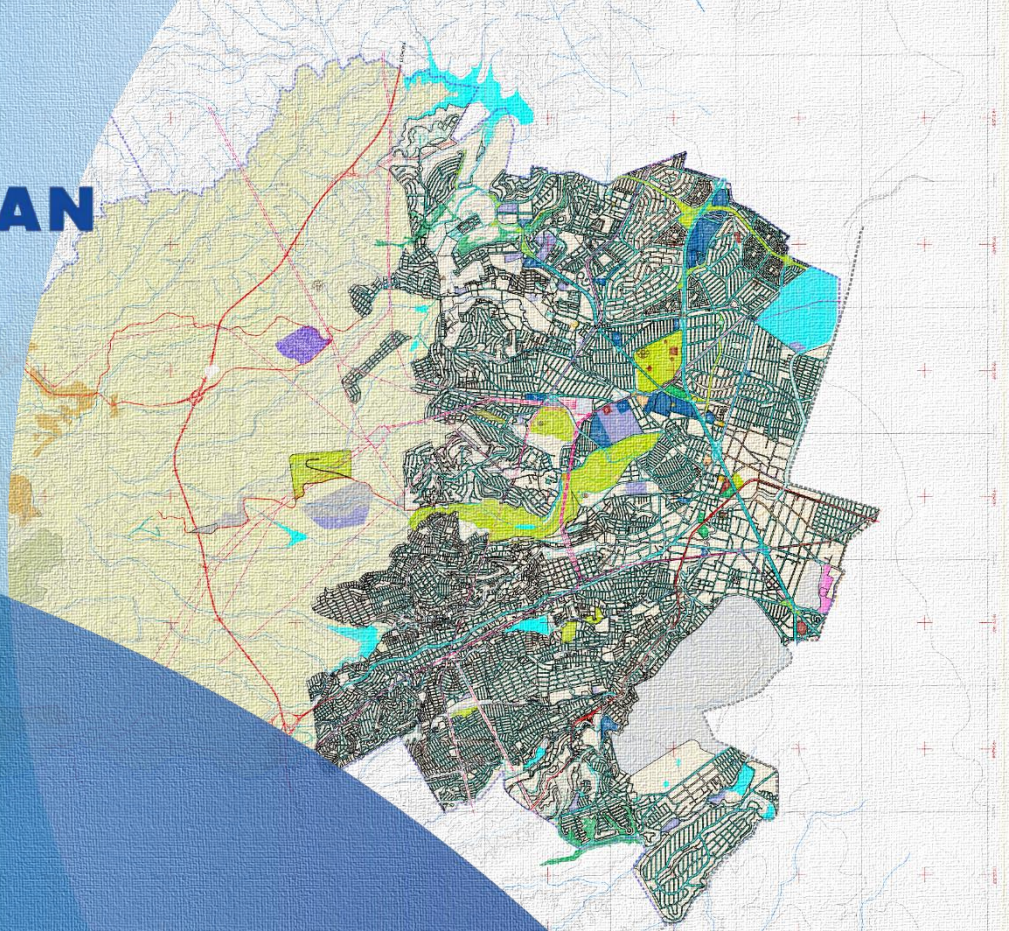


NAUCALPAN
DE JUÁREZ



Cuaderno de Información Estadística y Geográfica No. 5

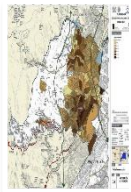
*Georreferenciación de servicios otorgados por las
Dependencias y Organismos de la administración pública
municipal*

Octubre a diciembre 2022.





ÍNDICE



Presentación 4



Dirección General de
Desarrollo Urbano 5



Organismo de Agua Potable,
Alcantarillado y
Saneamiento, (O.A.P.A.S). 9



Defensoría Municipal de
Derechos Humanos
16



Dirección General de
Desarrollo y Fomento
Económico. 18



Sistema Municipal para el
Desarrollo Integral de la
Familia 22



Dirección General de
Servicios Públicos 26



Dirección General de
Protección Civil y Bomberos
29



PRESENTACIÓN

El Cuaderno de Información Estadística y Geográfica número 5, correspondiente al cuarto trimestre (octubre – diciembre) 2022, presenta información específica generada por las dependencias y organismos descentralizados de la Administración Pública del Municipio de Naucalpan de Juárez, relacionadas con los trámites y servicios que prestaron a la ciudadanía en colonias reconocidas oficialmente, de conformidad con lo dispuesto en el artículo 8 de la Constitución Política del Estado Libre y Soberano de México, la Ley Orgánica Municipal, **Bando Municipal**, Reglamentos y demás normas aplicables, por lo que las colonias irregulares no se contemplan en la presente georreferenciación.

El documento muestra información proporcionada por las siguientes Dependencias y Organismos municipales: Dirección General de Desarrollo Urbano; Organismo de Agua Potable, Alcantarillado y Saneamiento. (O.A.P.A.S.); Defensoría Municipal de Derechos Humanos; Dirección General de Desarrollo y Fomento Económico; Sistema Municipal para el Desarrollo Integral de la Familia; Dirección General de Servicios Públicos y Dirección General de Protección Civil y Bomberos.

Destacando que el trabajo de vinculación con estas áreas facilita, proporcionar información objetiva, confiable y oportuna a la ciudadanía, como ejercicio de transparencia y rendición de cuentas.

Para la administración municipal, la difusión de estos productos estadísticos y geográficos es de gran relevancia ya que además de contribuir a conocer y evaluar las características de la gestión y el desempeño de la acción gubernamental, permite contar con mayores elementos para la toma de decisiones que fortalezcan las políticas públicas municipales contenidas en el Plan de Desarrollo Municipal 2022 - 2024





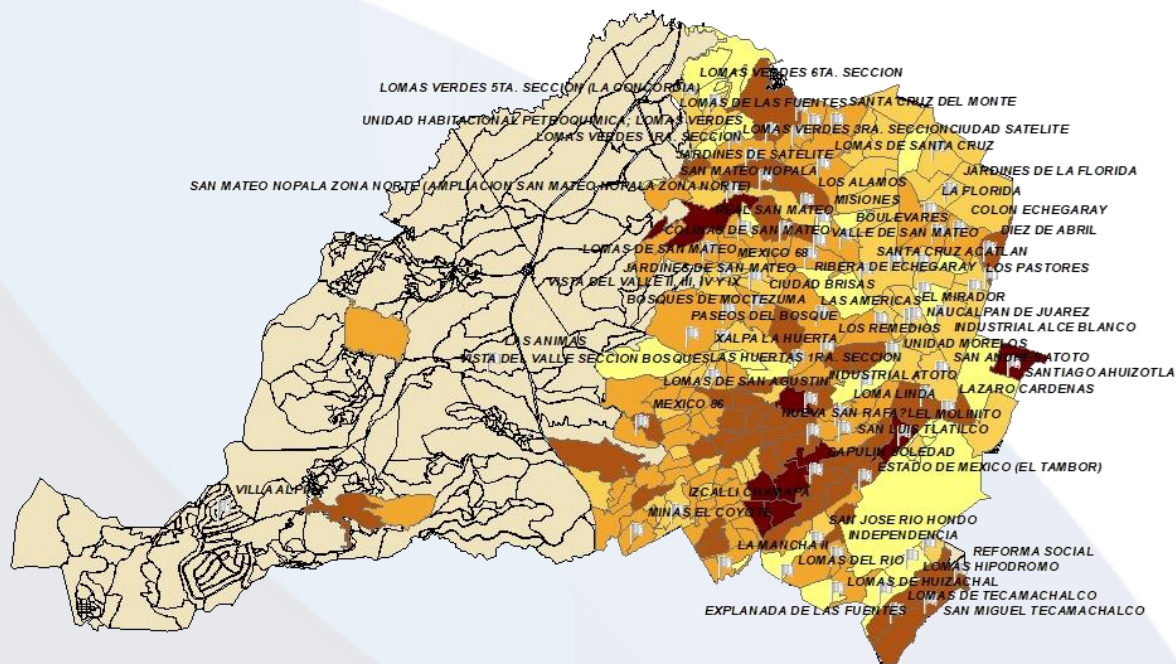
Dirección General de Desarrollo Urbano



Licencias de construcción por tipo de suelo (enero a septiembre 2022).¹

Municipio	Habitacional	Comercial	Industrial	Otros	Metros Habitacional	Metros Comercial	Metros Industrial	Metros Otros
NAUCALPAN DE JUÁREZ	284	69	23	4	426,271.59	105,347.2	27,961.17	6,300.54

Colonias donde se otorgaron licencias de construcción por tipo de suelo



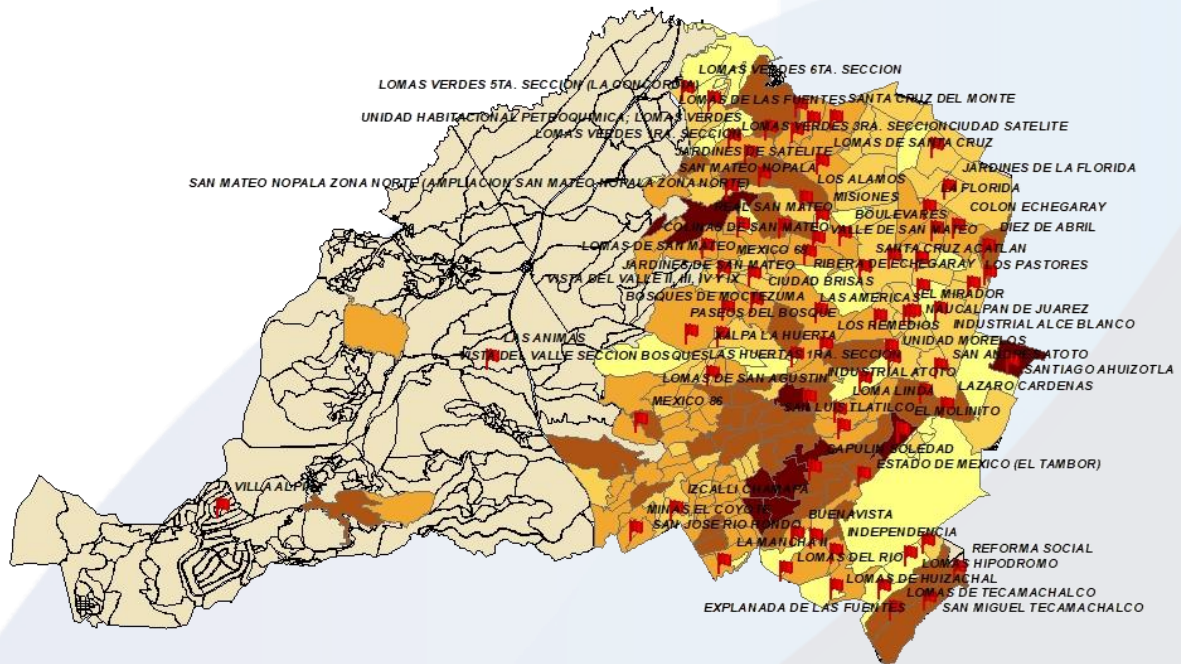
¹ Fuente: Datos proporcionados por la Dirección General de Desarrollo Urbano.



Licencias de construcción por tipo de obra (enero a septiembre 2022).²

Municipio	Nueva	Remodelada	Ampliaciones	Otros	Metros nueva	Metros remodelada	Metros Ampliaciones	Metros Otros
NAUCALPAN DE JUÁREZ	205	35	42	98	354,361	43,791	25,234	457,405

Colonias donde se otorgaron licencias de construcción por tipo de obra

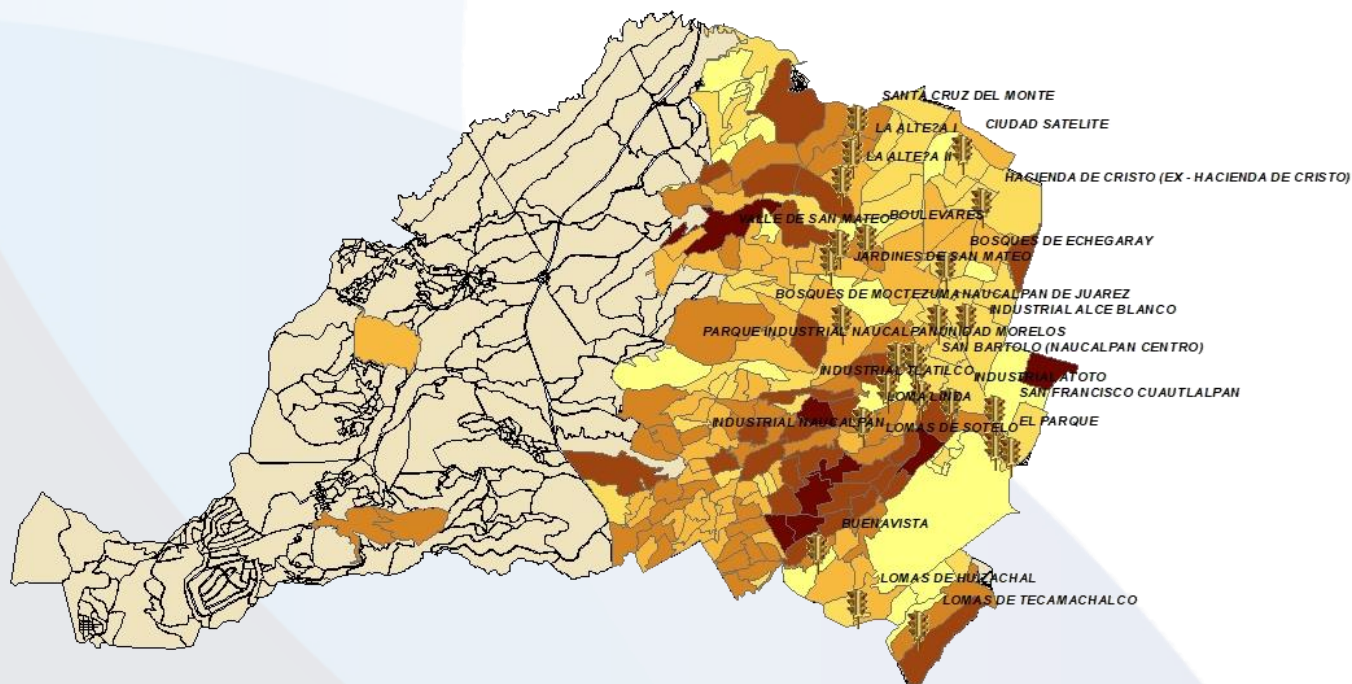


² Fuente: Datos proporcionados por la Dirección General de Desarrollo Urbano.



Semáforos viales por localidad (enero a septiembre 2022).³

Municipio	En servicio	Sin servicio
NAUCALPAN DE JUÁREZ	35	9

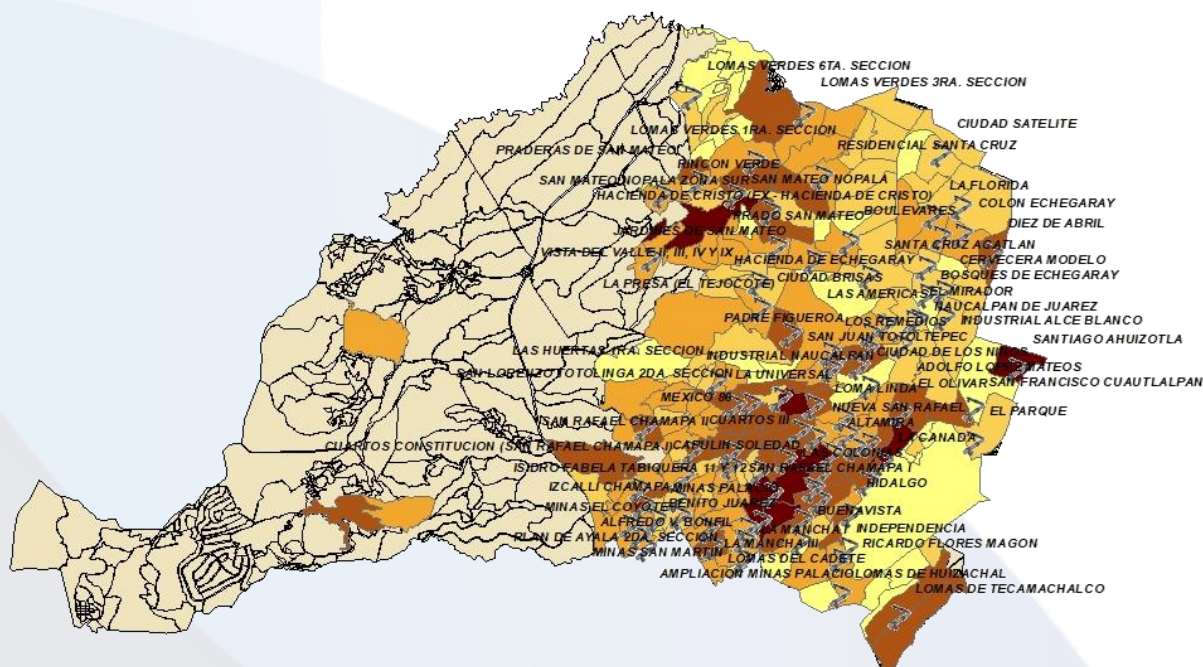


³ Fuente: Datos proporcionados por la Dirección General de Desarrollo Urbano.



Líneas de agua potable y drenaje sanitario, construidos o sustituidos por localidad (enero a septiembre 2022).⁴

Municipio	Construcción		Sustitución	
	Agua Potable	Drenaje	Agua Potable	Drenaje
NAUCALPAN DE JUÁREZ	140	140	0	1,322

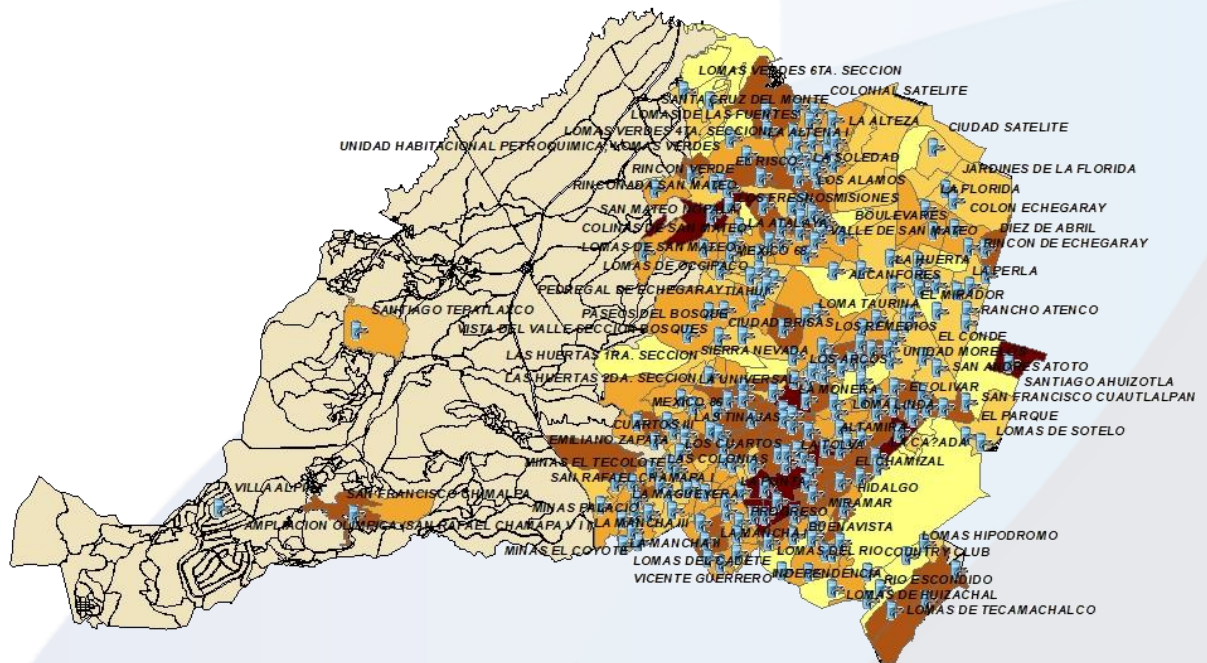


⁴ Fuente: Datos proporcionados por el Organismo de Agua Potable, Alcantarillado y Saneamiento. (O.A.P.A.S.).



Tomas de agua domiciliarias por localidad según tipo de servicio (enero a septiembre 2022).⁵

Municipio	Domésticas	Industriales	Comerciales	Otras
NAUCALPAN DE JUÁREZ	148,953	1,138	8,994	200

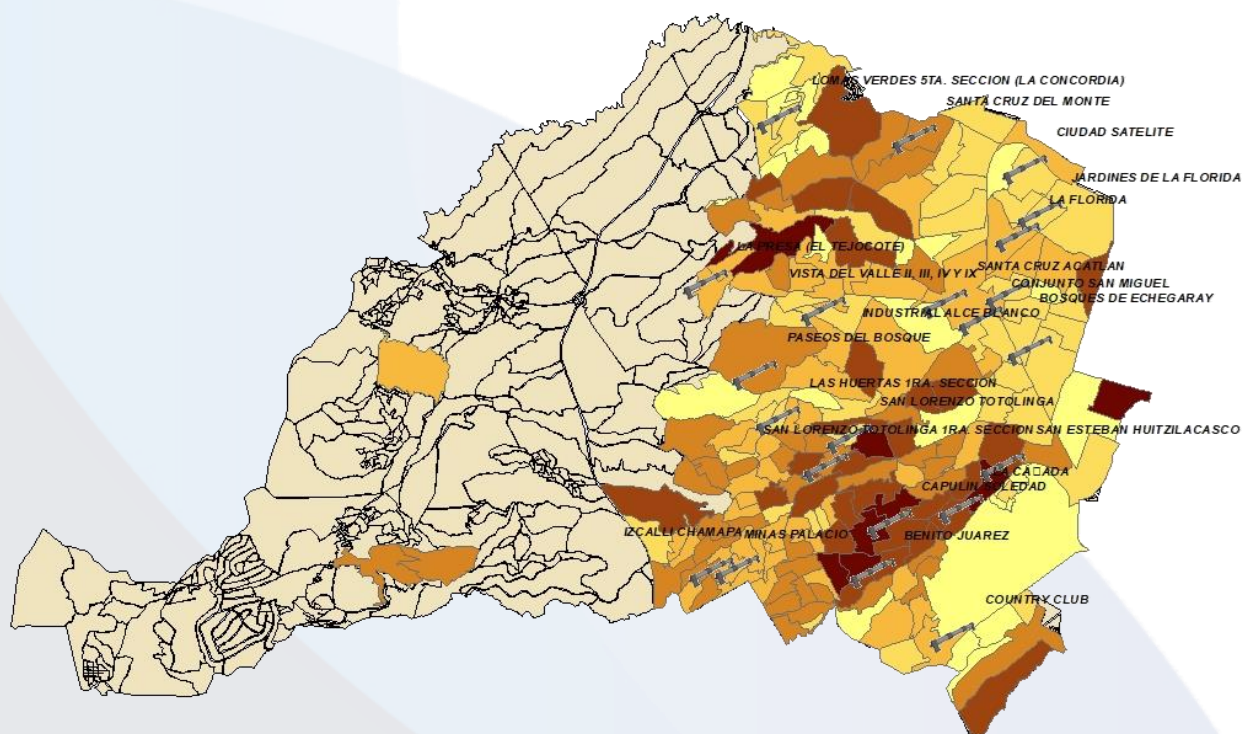


⁵ Fuente: Datos proporcionados por el Organismo de Agua Potable, Alcantarillado y Saneamiento. (O.A.P.A.S.).



Conexiones al drenaje por localidad según tipo de servicio (enero a septiembre 2022).⁶

Municipio	Domésticas	Industriales	Comerciales	Otras
NAUCALPAN DE JUÁREZ	27	0	3	30

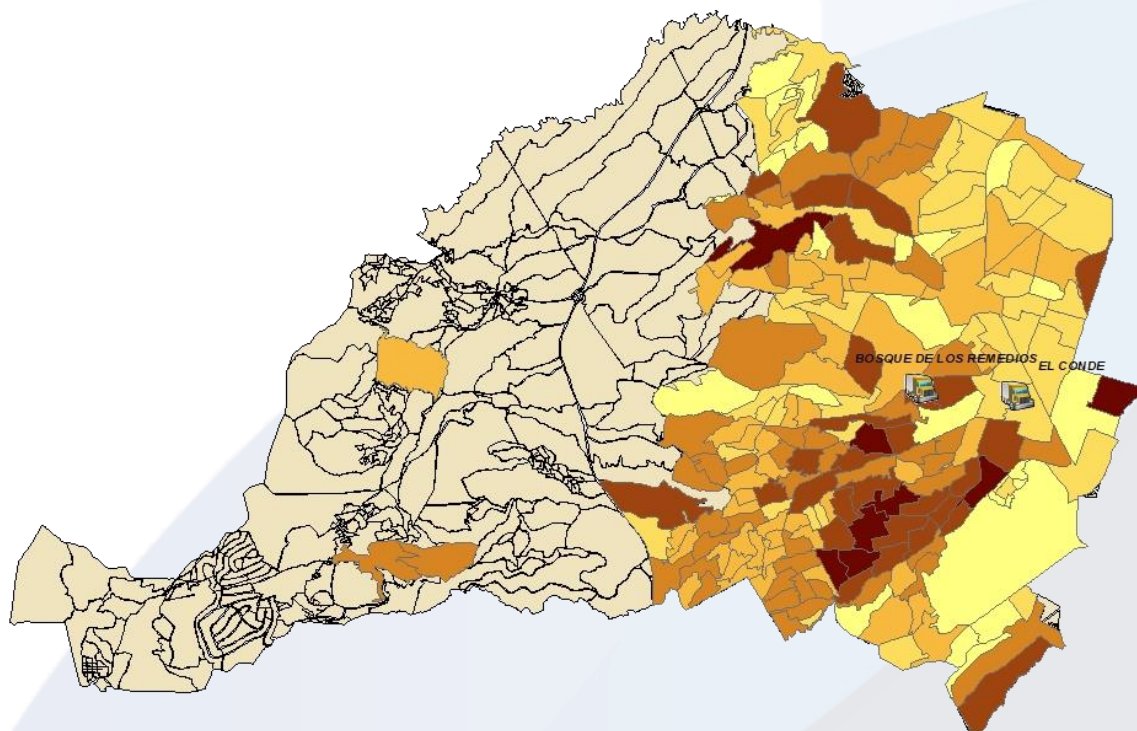


⁶ Fuente: Datos proporcionados por el Organismo de Agua Potable, Alcantarillado y Saneamiento. (O.A.P.A.S.).



Camiones cisterna de agua registrados por localidad según tipo de servicio (enero a septiembre 2022).⁷

Municipio	Públicos	Privados
NAUCALPAN DE JUÁREZ	8	88

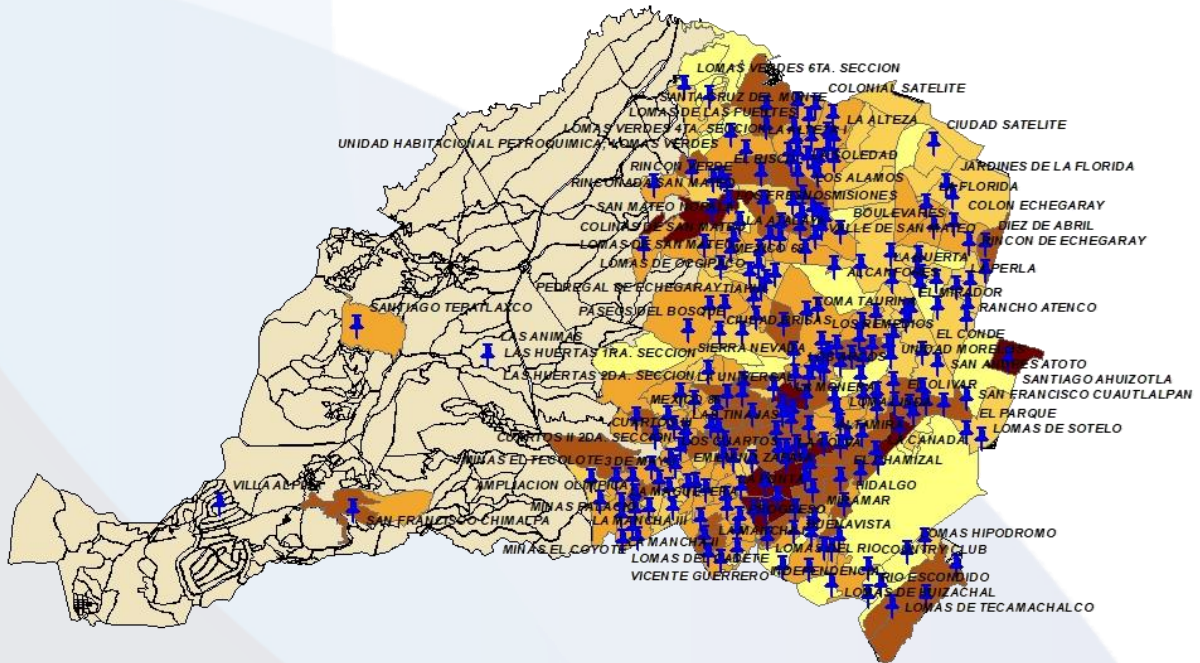


⁷ Fuente: Datos proporcionados por el Organismo de Agua Potable, Alcantarillado y Saneamiento. (O.A.P.A.S.).



Sistemas y localidades con el servicio de drenaje y alcantarillado por localidad (enero a septiembre 2022).⁸

Municipio	Sistemas de drenaje y alcantarillado	Localidad con el servicio
NAUCALPAN DE JUÁREZ	243	243

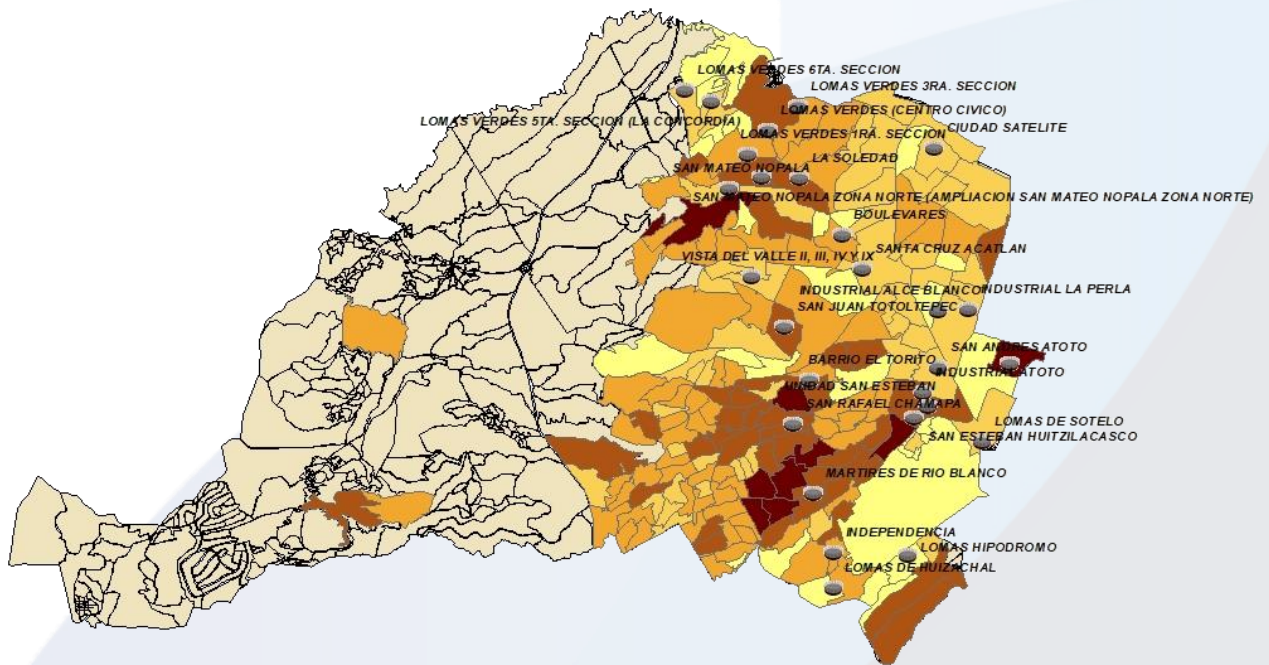


⁸ Fuente: Datos proporcionados por el Organismo de Agua Potable, Alcantarillado y Saneamiento. (O.A.P.A.S.).



*Plantas de tratamiento, capacidad y volumen de aguas tratadas por localidad
(enero a septiembre 2022).⁹*

Municipio	Capacidad de tratamiento		Volumen de agua tratada m³	
	<i>Públicas</i>	<i>Privadas</i>	<i>Públicas</i>	<i>Privadas</i>
NAUCALPAN DE JUÁREZ	133.7	129.582	87.5	74.0675



⁹ Fuente: Datos proporcionados por el Organismo de Agua Potable, Alcantarillado y Saneamiento. (O.A.P.A.S.).



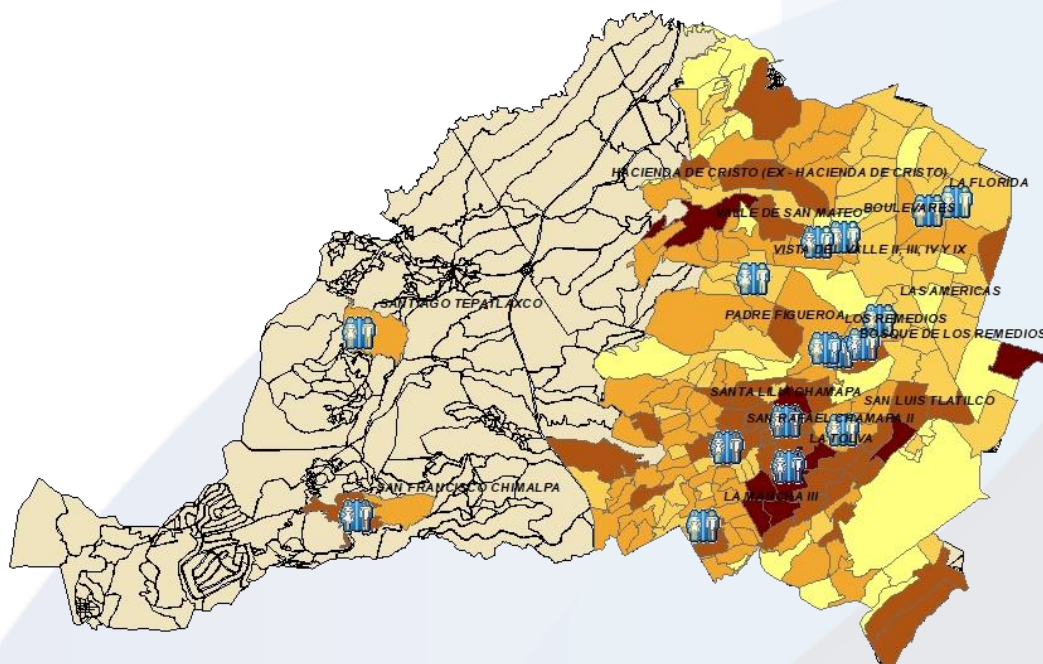


Defensoría Municipal de Derechos Humanos



Pláticas informativas en materia de Derechos Humanos a la población en general por localidad (enero a septiembre 2022).¹⁰

Municipio	Pláticas	Población participante Hombres		Población participante Mujeres	
		Enfoque de derechos	Menores de 18 años	De 19 a 59 años	Menores de 18 años
NAUCALPAN DE JUÁREZ	36	1,319	86	1,367	147



¹⁰ Fuente: Datos proporcionados por Defensoría Municipal de Derechos Humanos.



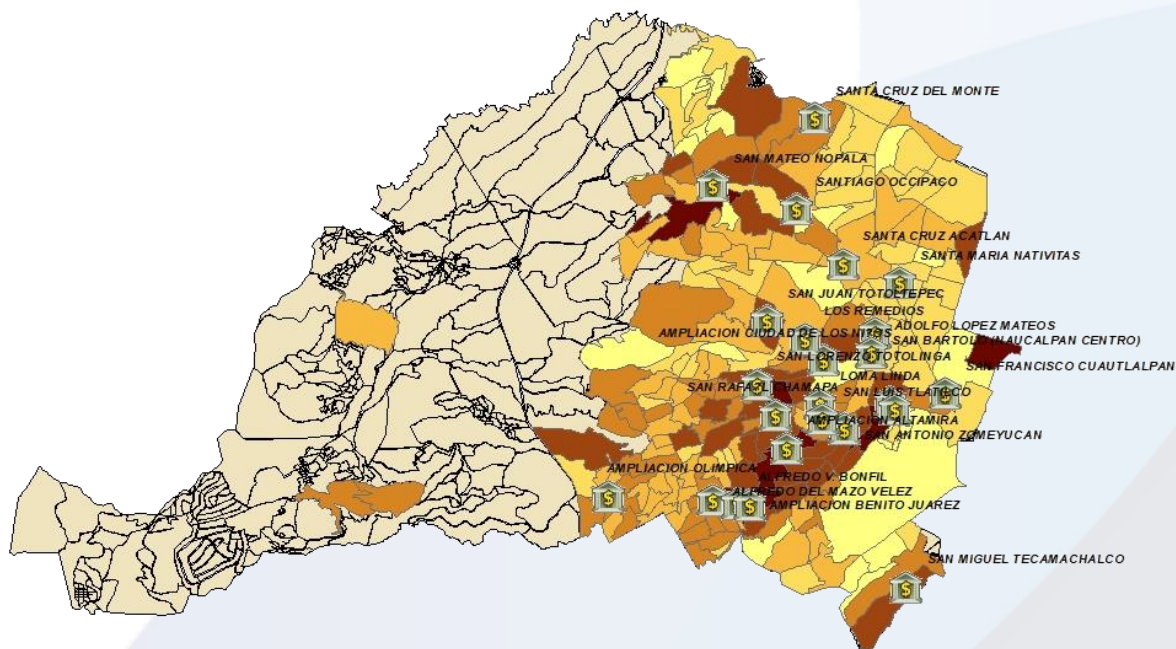


Dirección General de Desarrollo y Fomento Económico



Establecimientos comerciales por localidad (enero a septiembre 2022).¹¹

Municipio	Restaurantes	Farmacias	Refaccionarias
NAUCALPAN DE JUÁREZ	2,924	107	29

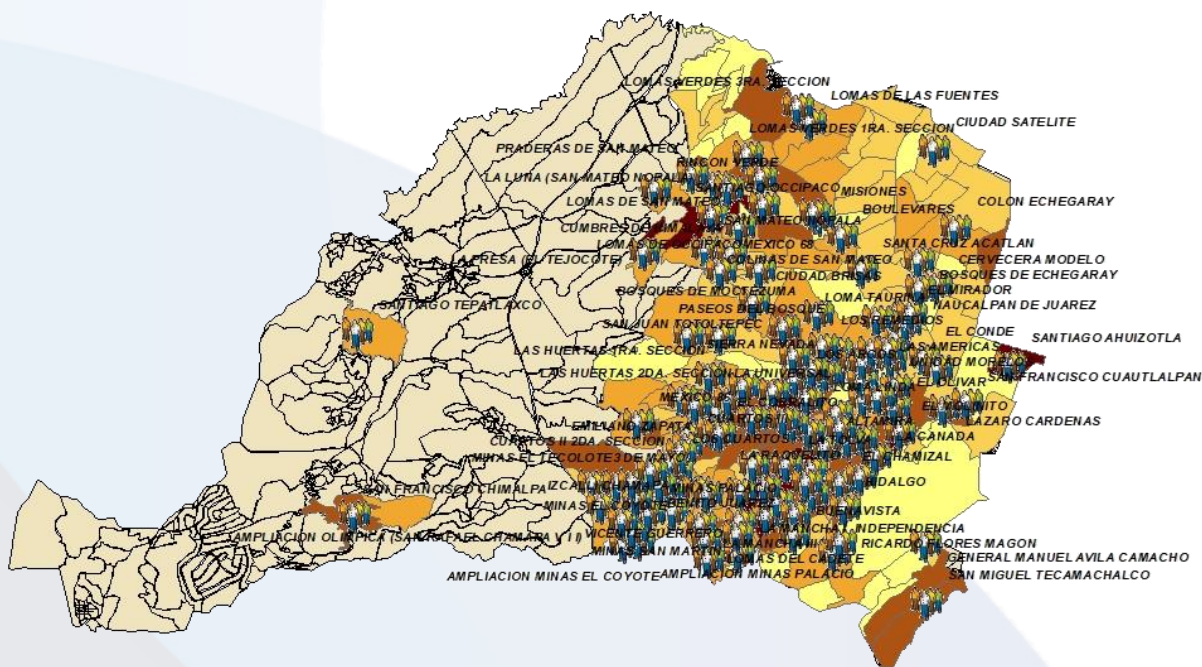


¹¹ Fuente: Información del Directorio Estadístico Nacional de Unidades Económicas, (DENUE).



Ferias de empleo municipal, personas atendidas y canalizadas a empresas públicas y privadas (enero a septiembre 2022).¹²

Municipio	Ferias de empleo	Personas solicitantes	Personas canalizadas
NAUCALPAN DE JUÁREZ	8	1,426	1,426

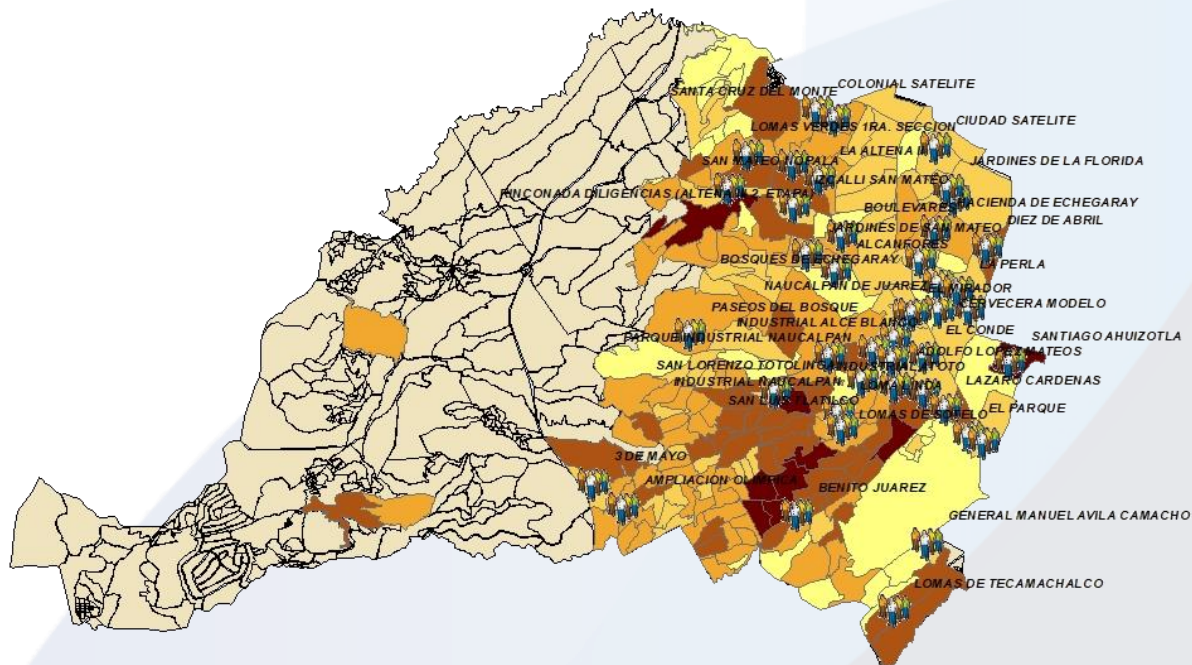


¹² Fuente: Datos proporcionados por la Dirección General de Desarrollo y Fomento Económico.



*Empresas participantes en las ferias de empleo municipal
(enero a diciembre 2021).¹³*

Municipio	Públicas	Privadas
NAUCALPAN DE JUÁREZ	0	192



¹³ Fuente: Datos proporcionados por la Dirección General de Desarrollo y Fomento Económico.



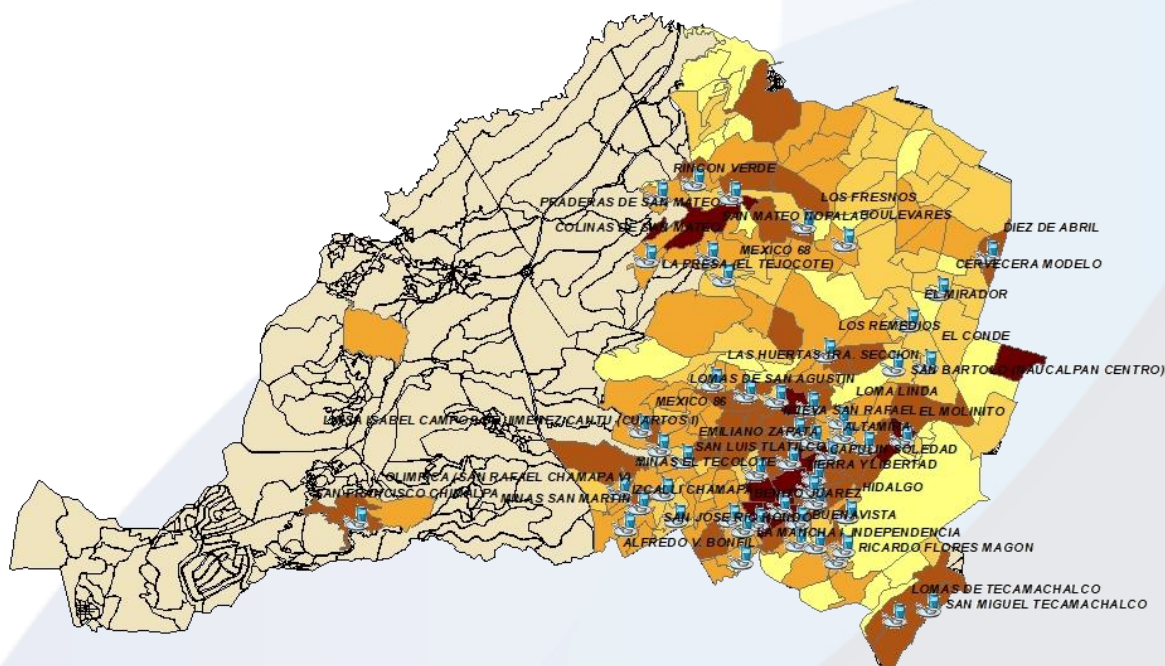


Sistema Municipal para el Desarrollo Integral de la Familia



*Desayunos escolares y comedores comunitarios por localidad
(enero a septiembre 2022).¹⁴*

Municipio	Desayunos escolares	Comedores comunitarios
NAUCALPAN DE JUÁREZ	102	12

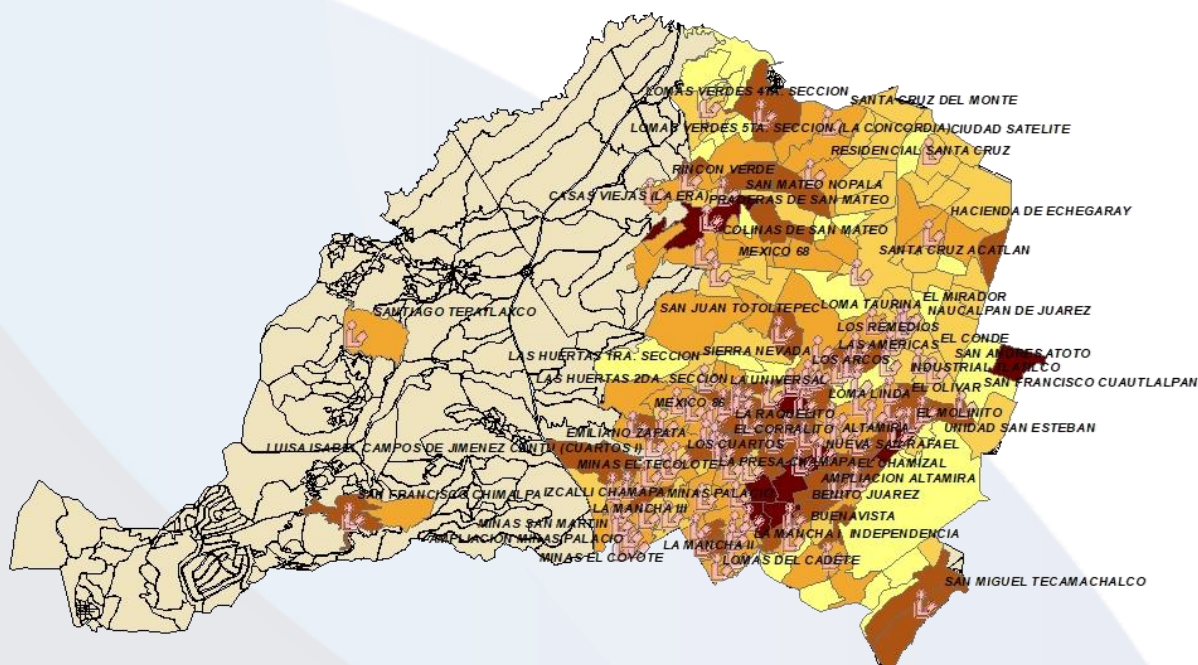


¹⁴ Fuente: Datos proporcionados por el S.M.D.I.F.



Pláticas de orientación a la población por localidad según tema (enero a septiembre 2022).¹⁵

Municipio	Número de Pláticas en salud	Número de asistentes en salud	Número de Pláticas en prevención a las adicciones	Número de asistentes en prevención a las adicciones	Número de Pláticas para fomentar la integración de la familia	Número de asistentes para fomentar la integración de la familia	Número de Pláticas en acciones de prevención del embarazo en adolescentes	Número de asistentes en acciones de prevención del embarazo en adolescentes
NAUCALPAN DE JUÁREZ	1,132	17,678	621	10,128	217	2,447	17	461

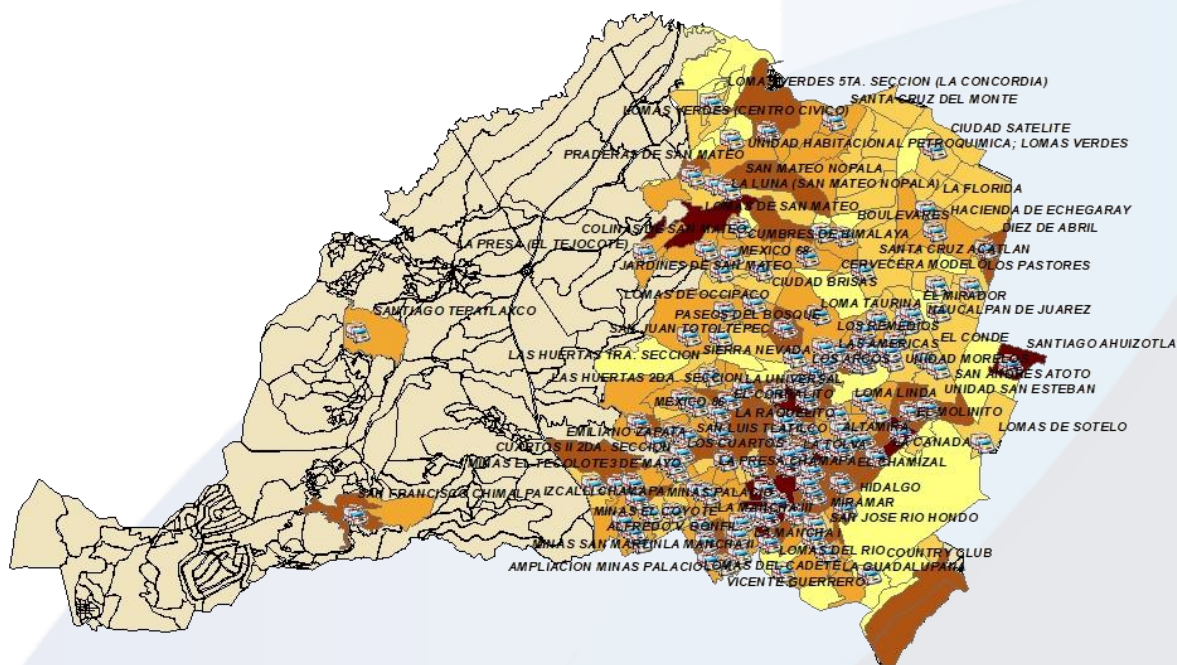


¹⁵ Fuente: Datos proporcionados por el S.M.D.I.F.



Jornadas de vacunación, población atendida y dosis de vacunación aplicadas por localidad (enero a septiembre 2022).¹⁶

Municipio	Número de jornadas	Niños atendidos	Adultos mayores atendidos	Niños con dosis aplicadas	Adultos mayores con dosis aplicadas
NAUCALPAN DE JUÁREZ	128	2,132	47	2,132	47



¹⁶ Fuente: Datos proporcionados por el S.M.D.I.F.



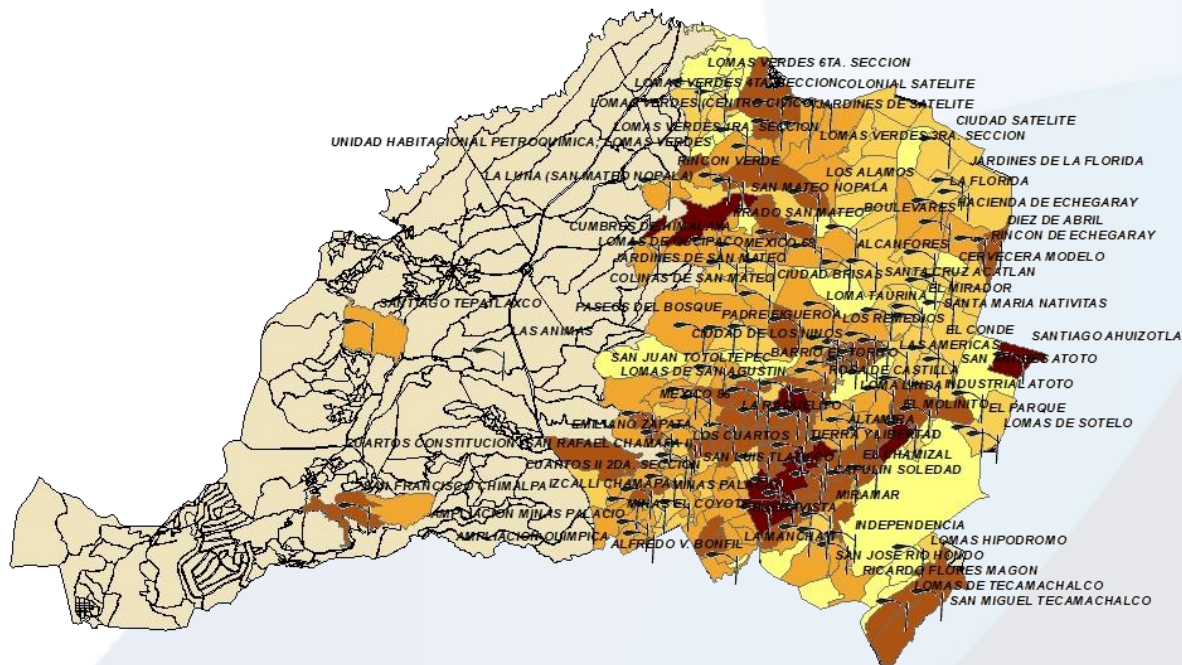


Dirección General de Servicios Públicos



Alumbrado público por localidad (enero a septiembre 2022).¹⁷

Municipio	Nuevas	Reparaciones
NAUCALPAN DE JUÁREZ	791	5,564



¹⁷ Fuente: Datos proporcionados por la Dirección General de Servicios Públicos.

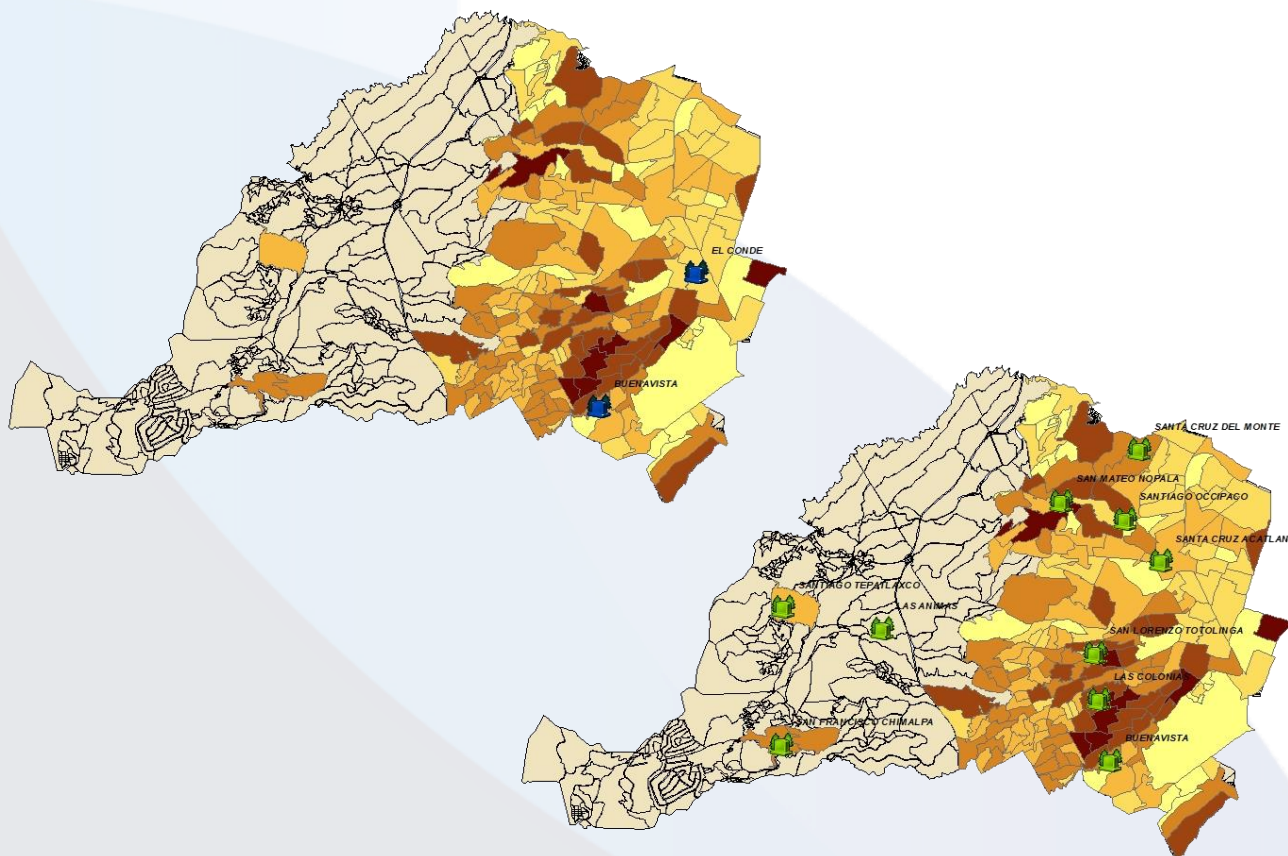


Servicios públicos en panteones municipales por localidad (enero a septiembre 2022).¹⁸

Públicos

Privados

Municipio	Públicos				Privados			
	Inhumaciones	Exhumaciones	Reinhumaciones	Cremaciones	Inhumaciones	Exhumaciones	Reinhumaciones	Cremaciones
NAUCALPAN DE JUÁREZ	541	234	25	11	2,979	295	258	473



¹⁸ Fuente: Datos proporcionados por la Dirección General de Servicios Públicos.



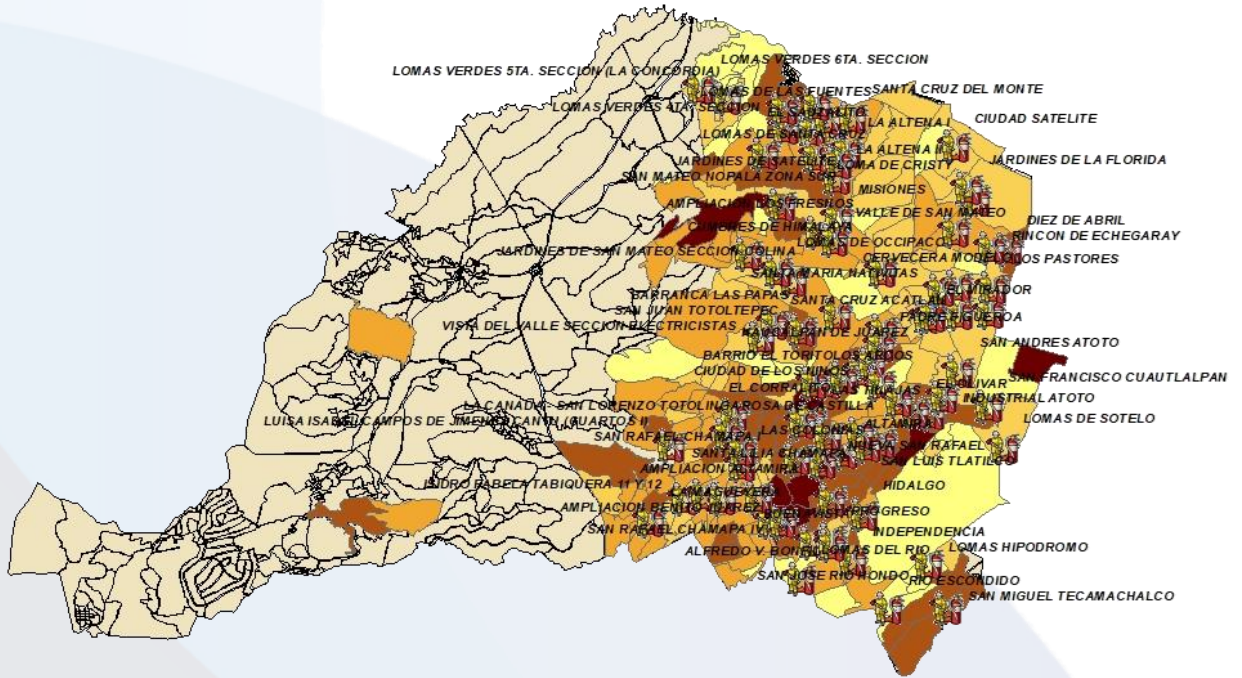
A circular inset image showing two firefighters in full gear working in a field of dry grass and trees. One firefighter is holding a hose that extends across the frame. The background shows a clear blue sky and some buildings in the distance.

Dirección General de Protección Civil y Bomberos



Supervisiones de protección civil por localidad según tipo de establecimiento (enero a septiembre 2022).¹⁹

Municipio	Comercios	Industrias
NAUCALPAN DE JUÁREZ	260	82

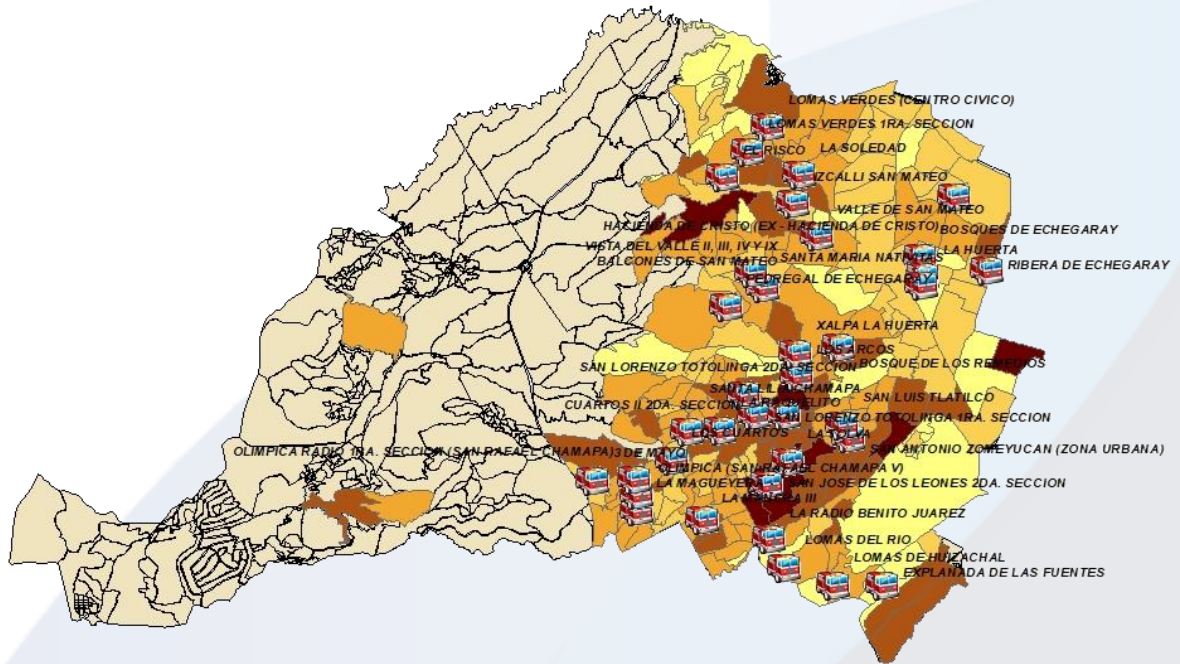


¹⁹ Fuente: Datos proporcionados por la Dirección General de Servicios Públicos.



*Incendios forestales y superficie afectada por localidad
(enero a septiembre 2022).²⁰*

Municipio	Número de incendios forestales	Herbáceo	Arbóreo	Arbustivo	Otros
NAUCALPAN DE JUÁREZ	190	1,080,800	1,287,500	2,922,800	1



²⁰ Fuente: Datos proporcionados por la Dirección General de Servicios Públicos.



Directorio

Angélica Moya Marín

Presidenta Municipal Constitucional

José Luis Arce Aguilar

Coordinador de Políticas Públicas, Planeación, Programas Municipales
y Mejora Regulatoria

Iliana Grisel García Vilchis

Titular de la Unidad de Información, Planeación, Programación y Evaluación

Ivonne Sánchez Juárez

Jefa del Departamento de Información Estadística y Geográfica

Arturo Álvarez López

Departamento de Información Estadística y Geográfica

Av. Juárez No. 39, Fracc. El Mirador. Naucalpan de Juárez, Estado de México Tel. 555371 8300 555371 8400

